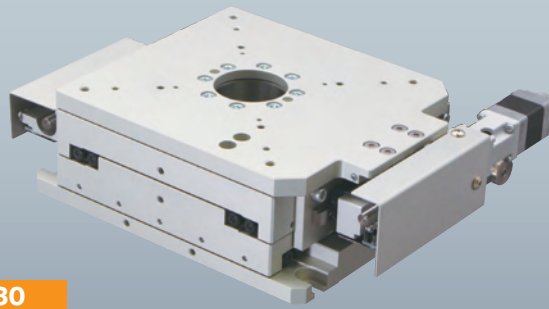


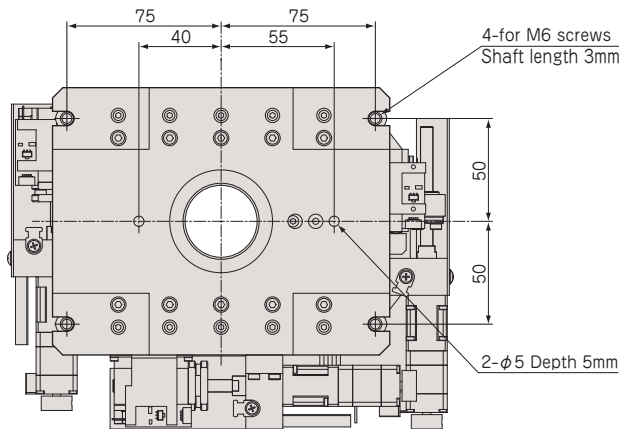
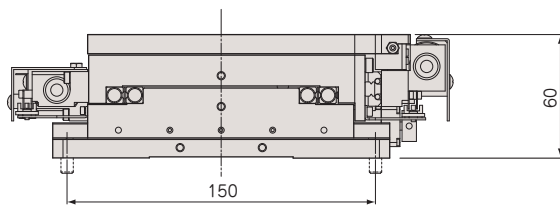
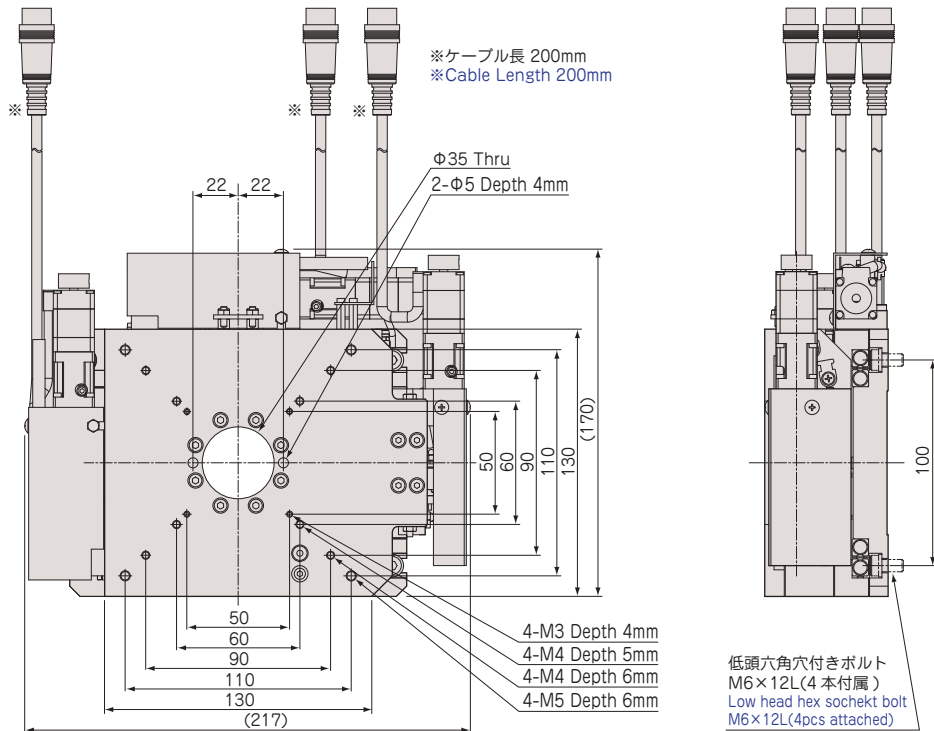
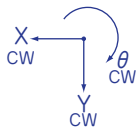
薄型アライメントステージ / テーブルサイズ 130×130

Motorized XYθ Stages / Table Size 130 x 130

YRA-130



● YRA-130



低頭ネジ (付属品) での
取り付けとなります。
Mounting by low head
screw (attachment)

システム
製品
System
Products

産業用
Industrial

実験用
Experimental

手動精密
ステージ
Manual
Stage

X・XY
X・XY

Z
Z

回転
Rotation

スイベル
(ゴニオ)
Swivel
(Tilt)

自動精密
ステージ
Motorized
Stage

X・XY
X・XY

Z
Z

回転
Rotation

スイベル
(ゴニオ)
Swivel
(Tilt)

アライ
メント
ステージ
XYθ

真空
ステージ
Vacuum
Stage

制御装置
Control
Electron-
ics

モーター
コントローラ
Motor
Controller

ドライバ
ボックス
Driver
Box

アプリ
ケーション
Applica-
tion

モーター
ドライバ
Motor
Driver

モーター
ケーブル
Motor
Cable

付録
Appendix

アクセ
サリー
Accesso-
ries

検査
システム
Inspection
System

アルミ / クロスローラガイド&クロスローラベアリング/ボールネジ

Aluminum Body / Cross-Roller Guide & Cross-Roller Bearing / Ball Screw



型式 Model Number		YRA-130	
テーブル面 Table Size		130mm×130mm	
案内方式 Guide Mechanism		XY:精密クロスローラガイド θ:クロスローラベアリング XY: Cross-Roller Guide θ: Cross-Roller Bearing	
移動範囲 Motion Range		XY:±5mm θ:±5°	
送り方式(3軸共通) Lead Mechanism (same at 3-axes)		ボールネジ リード1.0mm Ball Screw Lead 1.0mm	
分解能 フル/ハーフ ステップ Resolution Full/Half Step ※1		XY:2μm/1μm θ:≈0.001348°/0.000674°	
最高速度 Maximum Speed		XY:10mm/sec : Half 10kpps θ:6.74°/sec : Half 10kpps	
ロストモーション Lost Motion		X:≤2μm(AVE. 0.874μm) Y:≤2μm(AVE. 0.819μm) θ:≤0.005°(AVE. 0.0001°)	
真直度 Straightness	水平 Horizontal	X:≤1μm/10mm(AVE. 0.132μm/10mm) Y:≤1μm/10mm(AVE. 0.125μm/10mm)	
	垂直 Vertical	X:≤1μm/10mm(AVE. 0.201μm/10mm) Y:≤1μm/10mm(AVE. 0.114μm/10mm)	
繰返し位置決め精度 Repeatability		X:±0.5μm(AVE. ±0.075μm) Y:±0.5μm(AVE. ±0.067μm)	
角度再現性 Angular Repeatability		θ:≤0.001°(AVE. 0.0001°)	
バックラッシュ Backlash		X:≤1μm(AVE. 0.252μm) Y:≤1μm(AVE. 0.222μm) θ:≤0.005°(AVE. 0.0006°)	
面振れ Surface Runout		θ:≤5μm/±5°(AVE. 2.014μm/±5°)	
偏心 Eccentricity		θ:≤3μm/±5°(AVE. 0.757μm/±5°)	
モーメント荷重 Moment Load Stiffness		X:0.1arcsec/N·cm(AVE. 0.058 arcsec/N·cm) Y:0.1arcsec/N·cm(AVE. 0.052 arcsec/N·cm)	
水平耐荷重 Load Capacity (Horizontal)		196N (20kgf)	
材質 Material		アルミ合金 Aluminum Alloy	
外観 Finish		白色仕上げ Clear-Matt Anodizing	
自重 Weight		4kg	
5相ステッピングモーター(3軸共通) 5 Phase Stepper Motor (same at 3-axes)		PK513PB(オリエンタルモーター: 定格電流 0.35A/相, 基本ステップ角 0.72°, リード線5本) PK513PB (Oriental Motor: Phase Current 0.35A, Basic Step Angle 0.72°, 5-Leads)	
コネクタ(3軸共通) Connector (same at 3-axes)		丸形20ピン(ヒロセ: RP13A-12JG-20PC) 20Pin Round (Hirose: RP13A-12JG-20PC)	
ステージ結線タイプ(3軸共通) ※2 Stage Wiring Type (same at 3-axes)		V2	
センサ基板型式 Sensor Model		XYθ:F-115(HOME, LIMIT)	
価格 Price (JPY)		¥700,000	
グリス変更 Lubricant Change		¥60,000	
モーター変更 Motor Change		同形モーター ¥45,000 異形モーター ¥90,000 Same Size Motor ¥45,000 Different Size Motor ¥90,000	
オーバーホール費 ※3 Overhaul Price		¥140,000	

※1 ステージの検査はハーフステップで行っております。
Stage is inspected by half step setting.

※2 ステージ結線の詳細についてはN-026~N-027を参照して下さい。
Refer to page N-026~N-027 for stage wiring connection information.

● 対応するモーターコントローラ・ドライバについてはN-002ページを参照して下さい。
Refer to page N-002 for information on corresponding motor controller and driver.

● 対応するモーターケーブルについてはN-014~N-015ページを参照して下さい。
Refer to page N-014~N-015 for information on corresponding motor cable.

※3 オーバーホール費に交換部品代は含まれません。詳細については15ページを参照して下さい。
Additional parts cost is not included on Overhaul cost. Refer to page 16 for further information.

● アクセサリーについてはO-001ページを参照して下さい。
Refer to page O-001 for information on accessory.

● お客様のご要望により製品の改造も承ります。詳しくは営業部までお問い合わせ下さい。
We appreciate the product customizing. Contact us for further information.

システム
製品
System
Products

産業用
Industrial

実験用
Experimental

手動精密
ステージ
Manual
Stage

X・XY
X・XY

Z
Z

回転
Rotation

スイベル
(ゴニオ)
Swivel
(Tilt)

自動精密
ステージ
Motorized
Stage

X・XY
X・XY

Z
Z

回転
Rotation

スイベル
(ゴニオ)
Swivel
(Tilt)

アライ
メント
ステージ
XYθ

真空
ステージ
Vacuum
Stage

制御装置
Control
Electron-
ics

モーター
コントローラ
Motor
Controller

ドライバ
ボックス
Driver
Box

アプリ
ケーション
Applica-
tion

モーター
ドライバ
Motor
Driver

モーター
ケーブル
Motor
Cable

付録
Appendix

アクセ
サリー
Accesso-
ries

検査
システム
Inspection
System